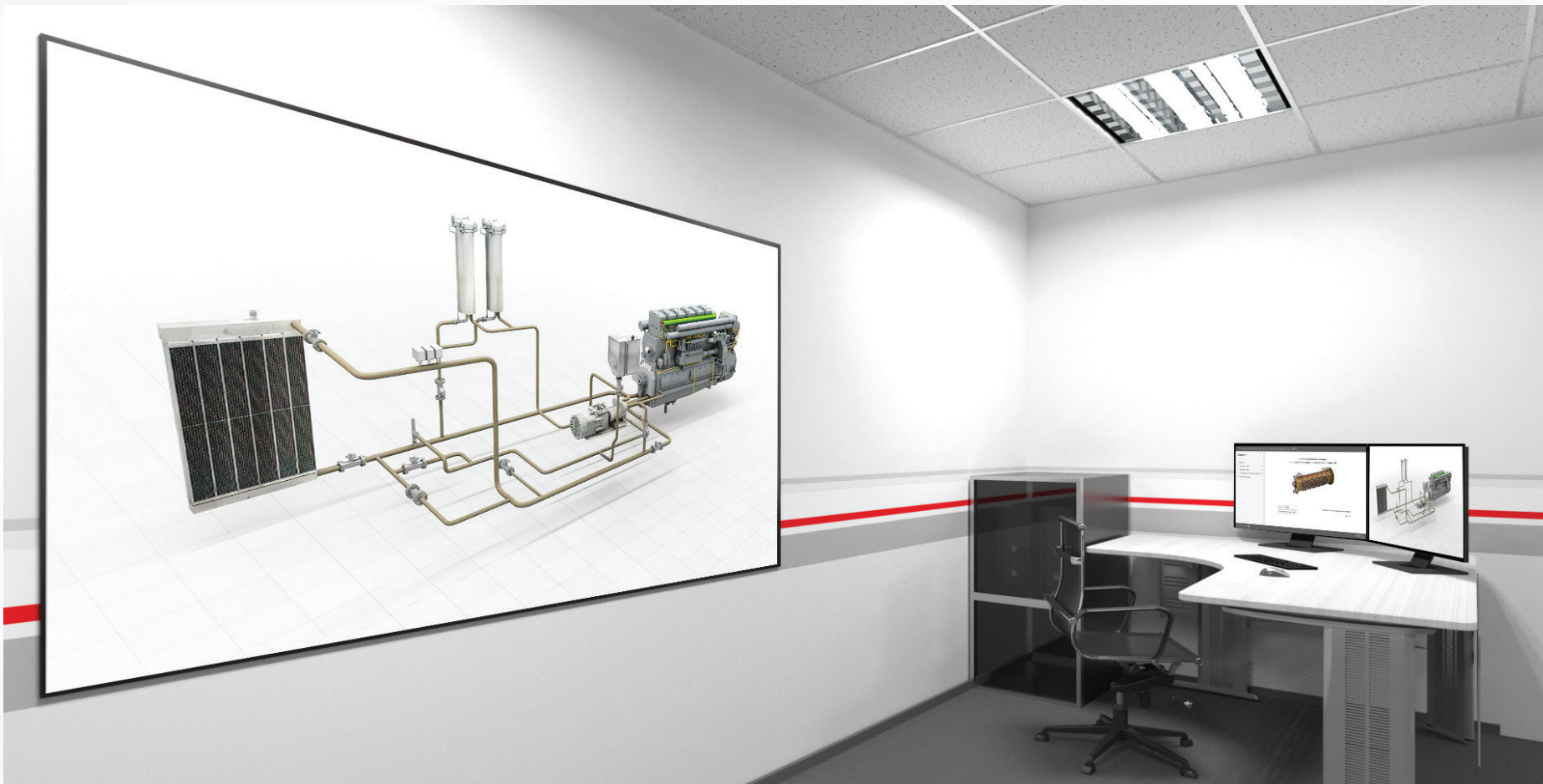




«ТОПЛИВНАЯ, МАСЛЯНАЯ, ВОДЯНАЯ СИСТЕМЫ ТЕПЛОВОЗОВ СЕРИИ ТЭМ»

ЭЛЕКТРОННЫЙ ОБРАЗОВАТЕЛЬНЫЙ РЕСУРС

ПРЕЗЕНТАЦИЯ



Электронный образовательный ресурс «Топливная, масляная, водяные системы тепловозов серии ТЭМ» представляет собой мультимедийное учебное пособие.

Электронный образовательный ресурс предназначен для обучения работников железнодорожного транспорта, связанных с эксплуатацией маневровых тепловозов ТЭМ2, ТЭМ18ДМ, ТЭМ7 и может использоваться при получении рабочей профессии в учебных центрах профессиональных квалификаций, при проведении технической учёбы на производстве.

Также электронный образовательный ресурс подходит для учебно-методического сопровождения теоретической части обучения в организациях среднего профессионального и высшего профессионального образования железнодорожного транспорта.

ВОЗМОЖНОСТИ

Мультимедийное учебное пособие представляет собой программную оболочку, в которой при помощи современных цифровых технологий, компьютерной графики и визуализации рассматривается устройство и принцип работы систем дизелей тепловозов ТЭМ2, ТЭМ18ДМ и ТЭМ7.

ХАРАКТЕРИСТИКИ

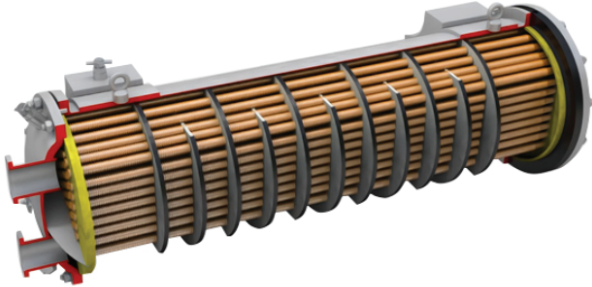
Видеоролики
52 шт.

Топливная, масляная, водяная системы тепловозов серии ТЭМ

Содержание

- Введение
- 1 Топливная система
- 2 Масляная система
- 3 Система водяного охлаждения и обогрева
- 4 Комплект плакатов

Электронный образовательный ресурс
«Топливная, масляная, водяная системы тепловозов серии ТЭМ»



Учебное пособие

Руководство пользователя

Разработано ООО «Научно-Технический Центр «ЗДФАВ»

Версия 3.2

Navigation icons: home, up, down, left, right, info, help, print

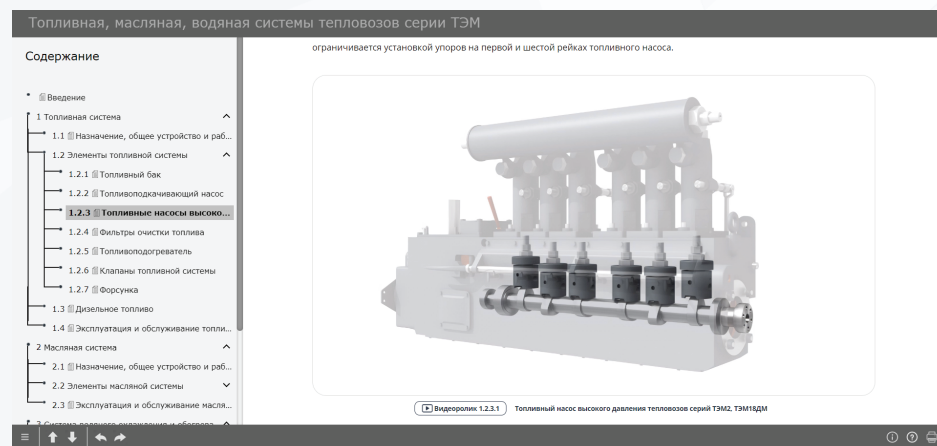
СТРУКТУРА УЧЕБНОГО ПОСОБИЯ ПОЗВОЛЯЕТ ПОЭТАПНО ИЗУЧИТЬ СЛЕДУЮЩИЕ ТЕМЫ:

— ТОПЛИВНАЯ СИСТЕМА

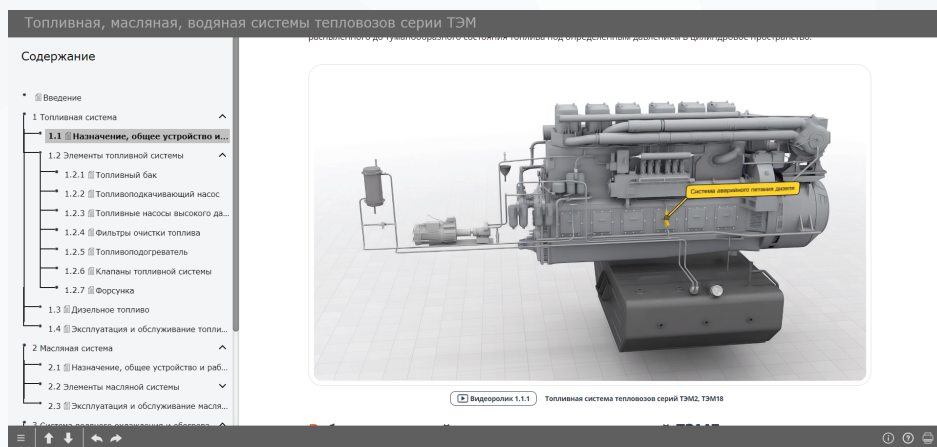
Назначение, общее устройство и работа топливной системы дизеля тепловозов ТЭМ2, ТЭМ18 и ТЭМ7. Топливный бак. Топливоподкачивающий насос. Топливные насосы высокого давления дизелей тепловозов ТЭМ2, ТЭМ18 и ТЭМ7. Фильтры очистки топлива. Топливоподогреватель. Клапаны топливной системы дизелей тепловозов ТЭМ2, ТЭМ18 и ТЭМ7. Форсунка дизелей тепловозов ТЭМ2, ТЭМ18 и ТЭМ7. Дизельное топливо. и обслуживание топливной системы.



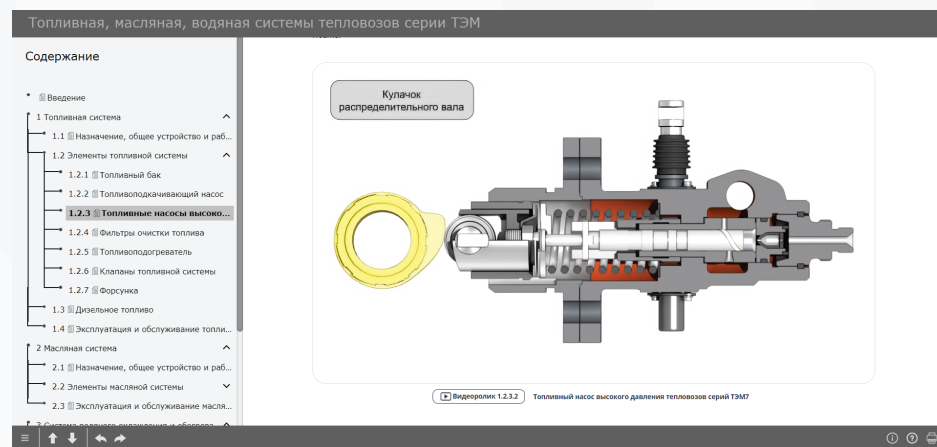
Форсунка, применяемая на тепловозах серий ТЭМ7



Топливный насос высокого давления тепловозов серий ТЭМ2, ТЭМ18ДМ



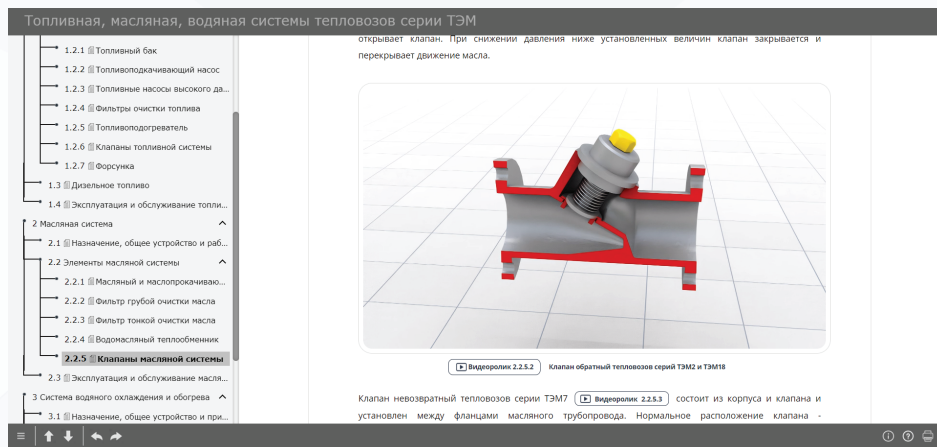
Топливная система тепловозов серий ТЭМ2, ТЭМ18



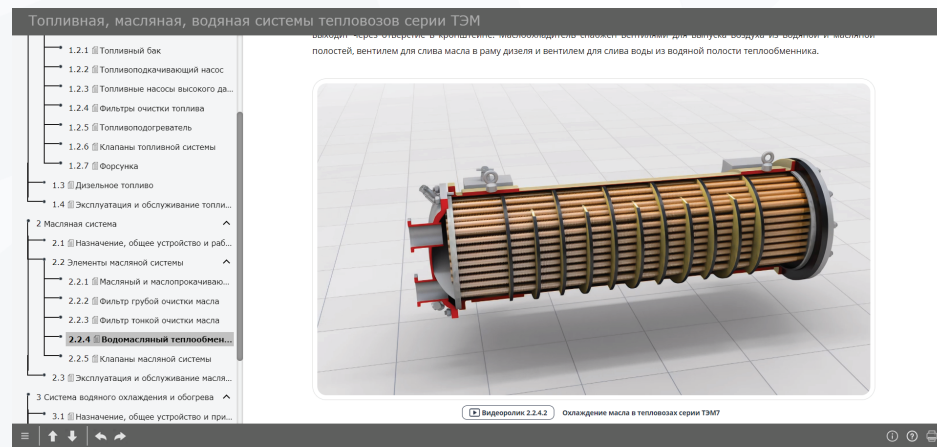
Топливный насос высокого давления тепловозов серий ТЭМ7

— МАСЛЯНАЯ СИСТЕМА

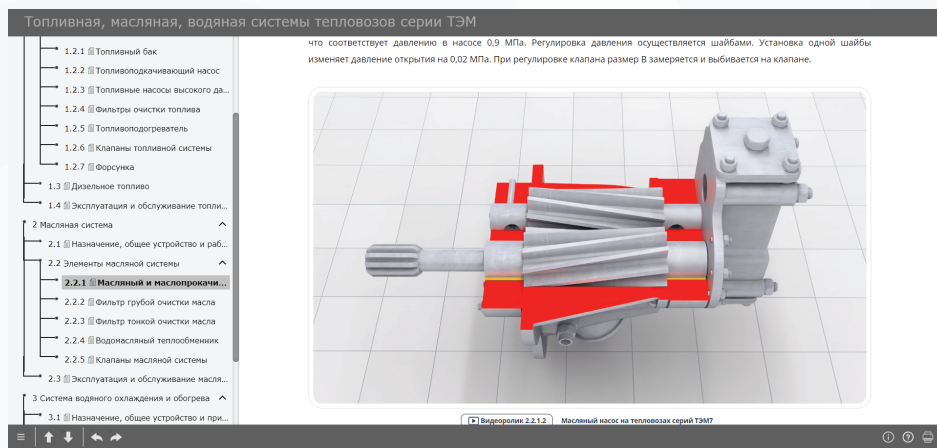
Назначение, общее устройство и работа масляной системы дизеля тепловозов ТЭМ2, ТЭМ18 и ТЭМ7. Масляный и маслопрокачивающий насосы дизелей тепловозов ТЭМ2, ТЭМ18 и ТЭМ7. Фильтр грубой очистки масла дизелей тепловозов ТЭМ2, ТЭМ7. Фильтр тонкой очистки масла дизелей тепловозов ТЭМ2, ТЭМ18 и ТЭМ7. Водомасляный теплообменник тепловозов ТЭМ2, ТЭМ18 и ТЭМ7. Клапаны масляной системы. Эксплуатация и обслуживание масляной системы.



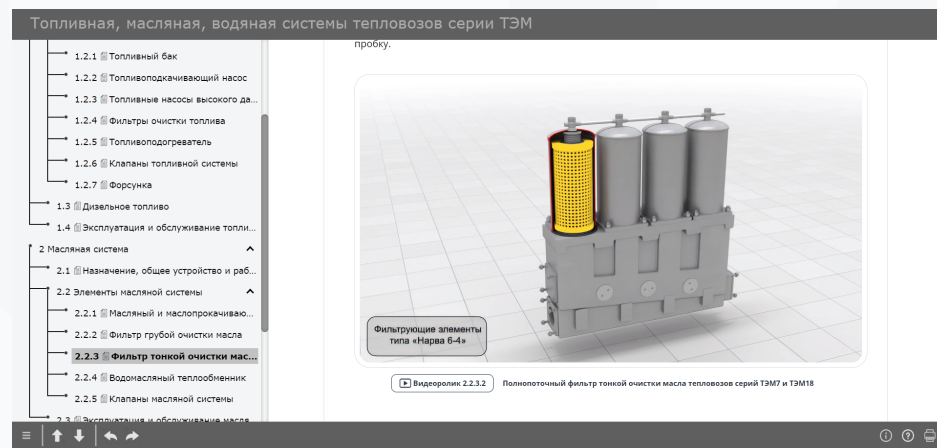
Клапан обратный тепловозов серий ТЭМ2 и ТЭМ18



Охлаждение масла в тепловозах серии ТЭМ7



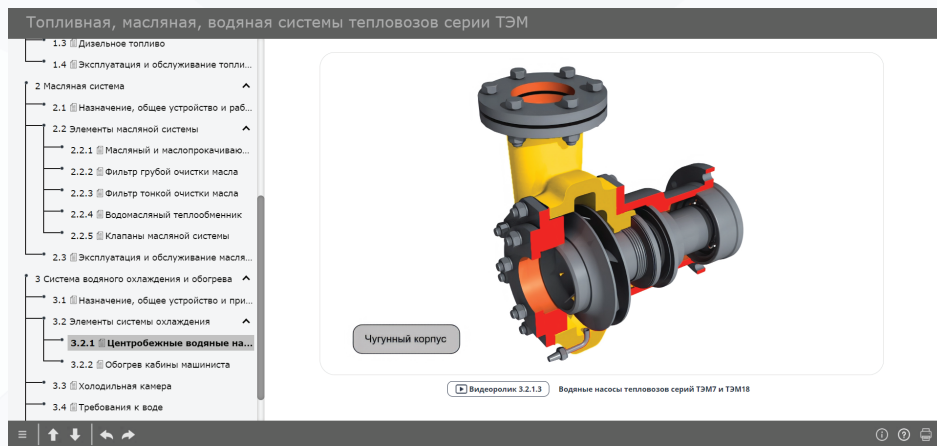
Масляный насос на тепловозах серий ТЭМ7



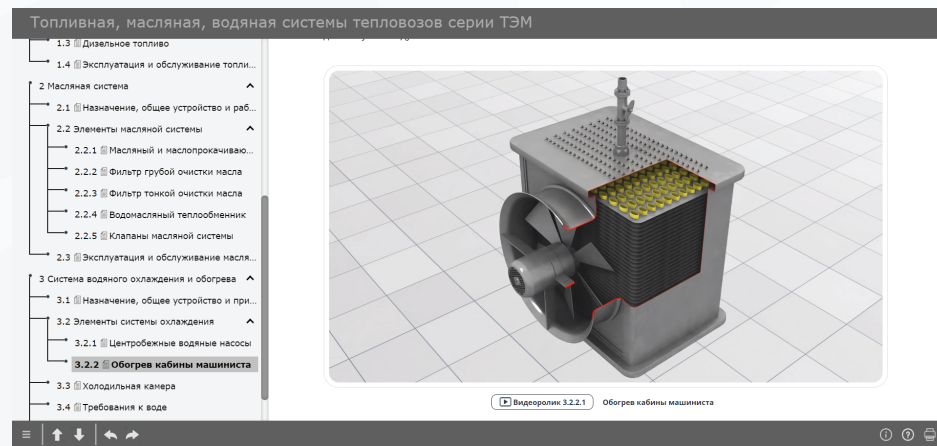
Полнопоточный фильтр тонкой очистки масла тепловозов серий ТЭМ7 и ТЭМ18

— СИСТЕМА ВОДЯНОГО ОХЛАЖДЕНИЯ

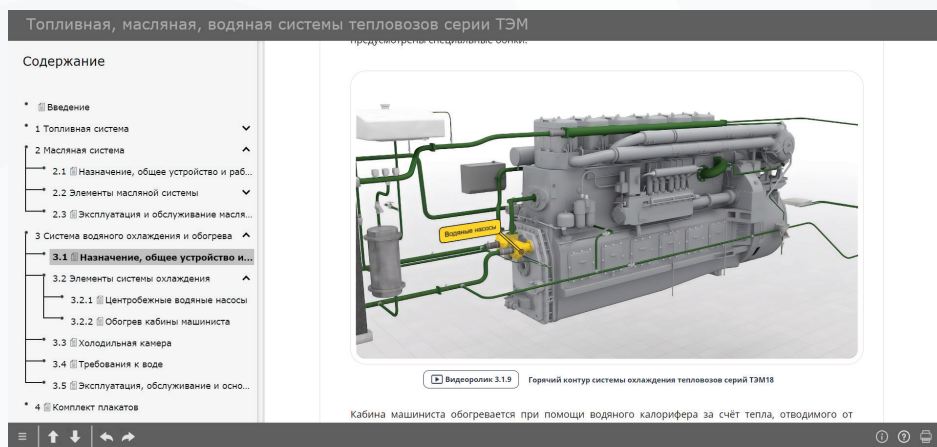
Назначение, общее устройство и принцип работы системы охлаждения дизеля тепловозов ТЭМ2, ТЭМ18 и ТЭМ7. Центробежные водяные насосы дизелей тепловозов ТЭМ2, ТЭМ18 и ТЭМ7. Обогрев кабины машиниста. Холодильная камера тепловозов ТЭМ18 и ТЭМ7. Требования к воде, применяемой для охлаждающих систем тепловозов. Эксплуатация, обслуживание и основные неисправности системы охлаждения, методы их устранения.



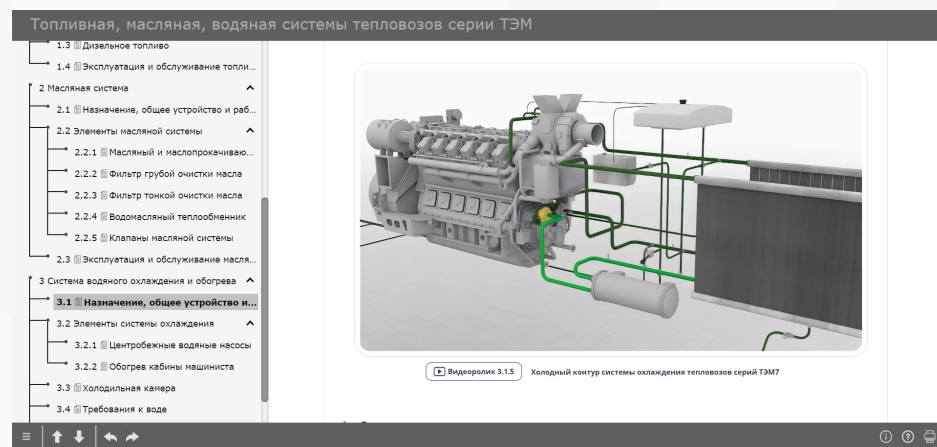
Устройство поршня дизеля



Устройство коленчатого вала дизеля



Горячий контур системы охлаждения тепловозов серий ТЭМ18



Холодный контур системы охлаждения тепловозов серий ТЭМ7

ОПИСАНИЕ ПОСТАВКИ

МИНИМАЛЬНЫЕ СИСТЕМНЫЕ ТРЕБОВАНИЯ

- процессор Intel Core i5 или аналогичный;
- видеокарта Nvidia GeForce 1050 или аналогичная;
- оперативная память не менее 8 ГБ;
- не менее 10 ГБ свободного места на жёстком диске.

Поставка учебных материалов возможна в составе аппаратно-программного комплекса.

КОМПЛЕКТ ПОСТАВКИ

- установочный пакет электронного образовательного ресурса;
- аппаратный лицензионный ключ.